

CATÁLOGO DO ITEM IMPORTADO

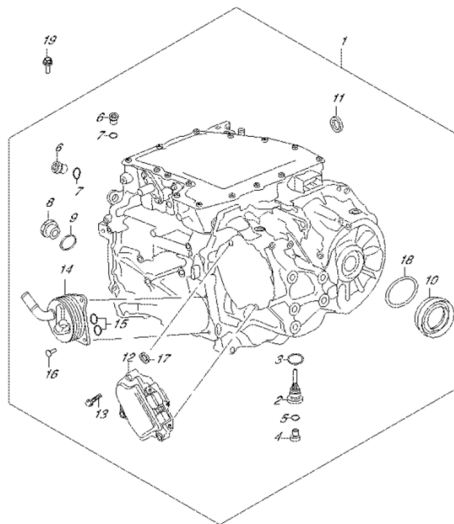
Pleito de Inclusão de Ex-Tarifário

Número de Controle SDIC	NCM	Sugestão de descrição do Ex-Tarifário
B14-23I	8501.53.10	Motor elétrico síncrono de ímã permanente para tração veicular, modelo 1CG, com potência máxima de 128 kW a 8.916 rpm, torque máximo de 192,5 Nm a 4.801 rpm, com função de regeneração de energia integrada, destinado à tração dianteira de veículos automóveis elétricos.

1. Especificações técnicas detalhadas da autopeça:

- Potência máxima: 128 kW @ 8.916 rpm;
- Torque máximo: 192,5 Nm @ 4.801 rpm;
- Tipo: motor síncrono de ímã permanente (PMSM);
- Função: tração dianteira e regeneração de energia;
- Peso aprox.: 150 kg
- Dimensões aprox.: 450 x 660 x 690 mm (L x C x A)
- Localização: eixo dianteiro;

2. Imagens da autopeça importada e/ou desenho esquemático:



3. Aplicação do item importado:

Propulsão elétrica em veículos híbridos plug-in e elétricos. Projeção anual de importação: 100 unidades/ano.

4. Função do item importado no produto fabricado pela empresa pleiteante do ex-tarifário:

Fornecer torque e potência para o movimento do veículo e atuar como gerador durante frenagem regenerativa.